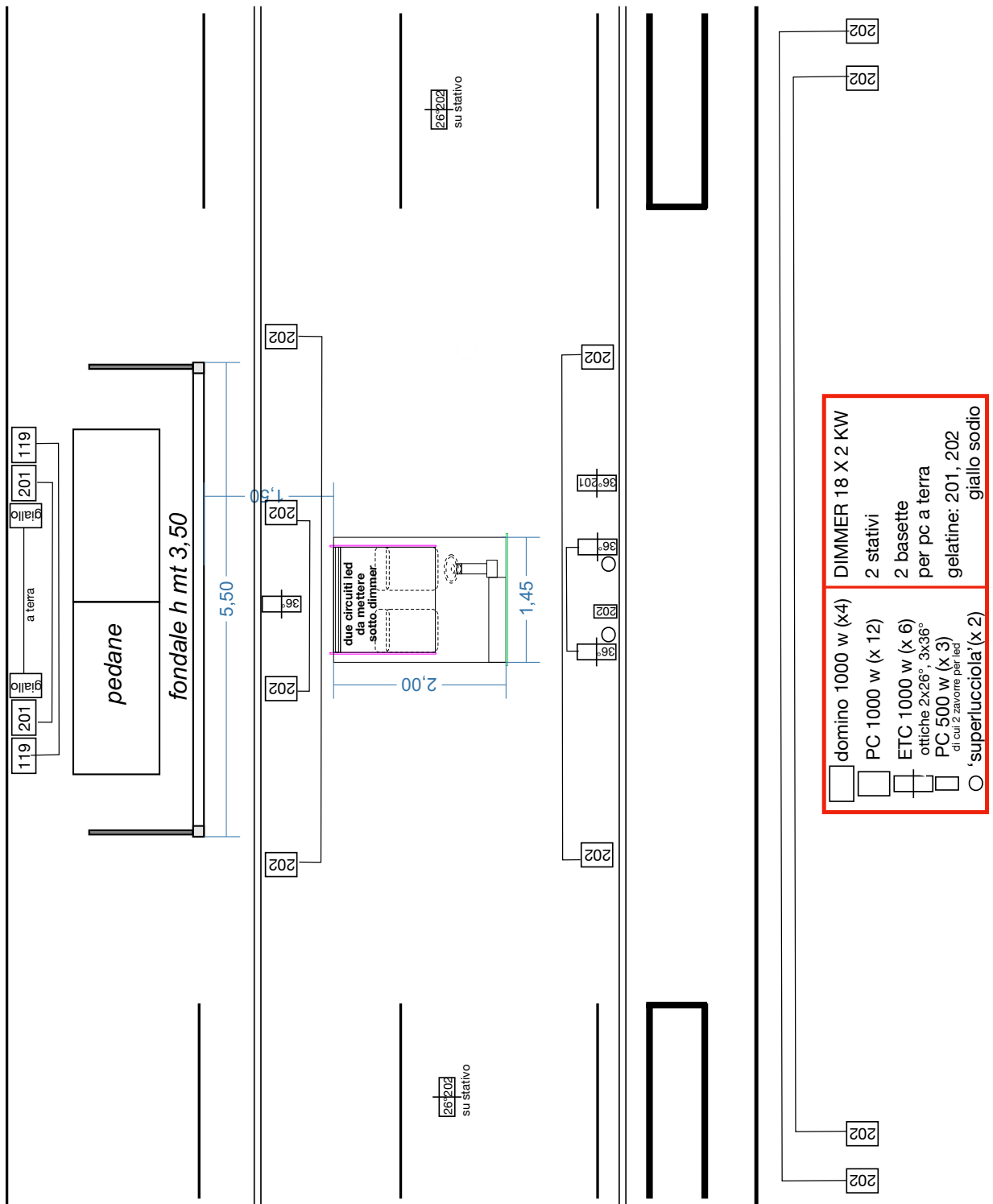


PARTENZA IN SALITA



Audio:

impianto amplificazione con casse frontali, più due monitor su palco, due radio microfoni con archetto capsula omnidirezionale color carne, computer apple con software qlab

PARTENZA IN SALITA

Di Gianni Clementi

Regia di Marco Rampoldi

CHANNEL LIST LUCI

1	2 X PC 1000W gelatina 202	FRONTALE LATI
2	2 X PC 1000W gelatina 202	FRONTALE CENTRO
3	2 X PC 1000W gelatina 202	A SEGUIRE FRONTALE LATI
4	ETC oppure SUPERLUCCIOLA	SPECIALE VISO SEDILE PASSEGGERO
5	PC 500 (o 1000) gelatina 202	SPECIALE SEDUTA ZONA ANTERIORE AUTO
6	PC 1000W	FRONTALE AUTO
7	ETC oppure SUPERLUCCIOLA	SPECIALE VISO SEDILE GUIDATORE
8	ETC gelatina 202	SPECIALE ACCANTO A BOCCASCENA (telefonate Camilla)
9	2 X PC 1000W	CONTROLUCE LATI
10	2 X PC 1000W	CONTROLUCE CENTRO
11	PC 1000M	CONTROLUCE AUTO
12	2 X PC 1000W gelatina 201	TAGLI SU AUTO
13	2 X DOMINO 1000W gelatina 119	FONDALE BLU
14	2 X DOMINO 1000W gelatina 201	FONDALE FREDDO
15	2 X PC 1000W gelatina gialla	SPECIALE FARI AUTO CONTROLUCE
16	ELEMENTO SCENICO	FARI AUTO SCENOGRAFIA

REFERENTE TECNICO: Pietro Frascaro: 3314258630