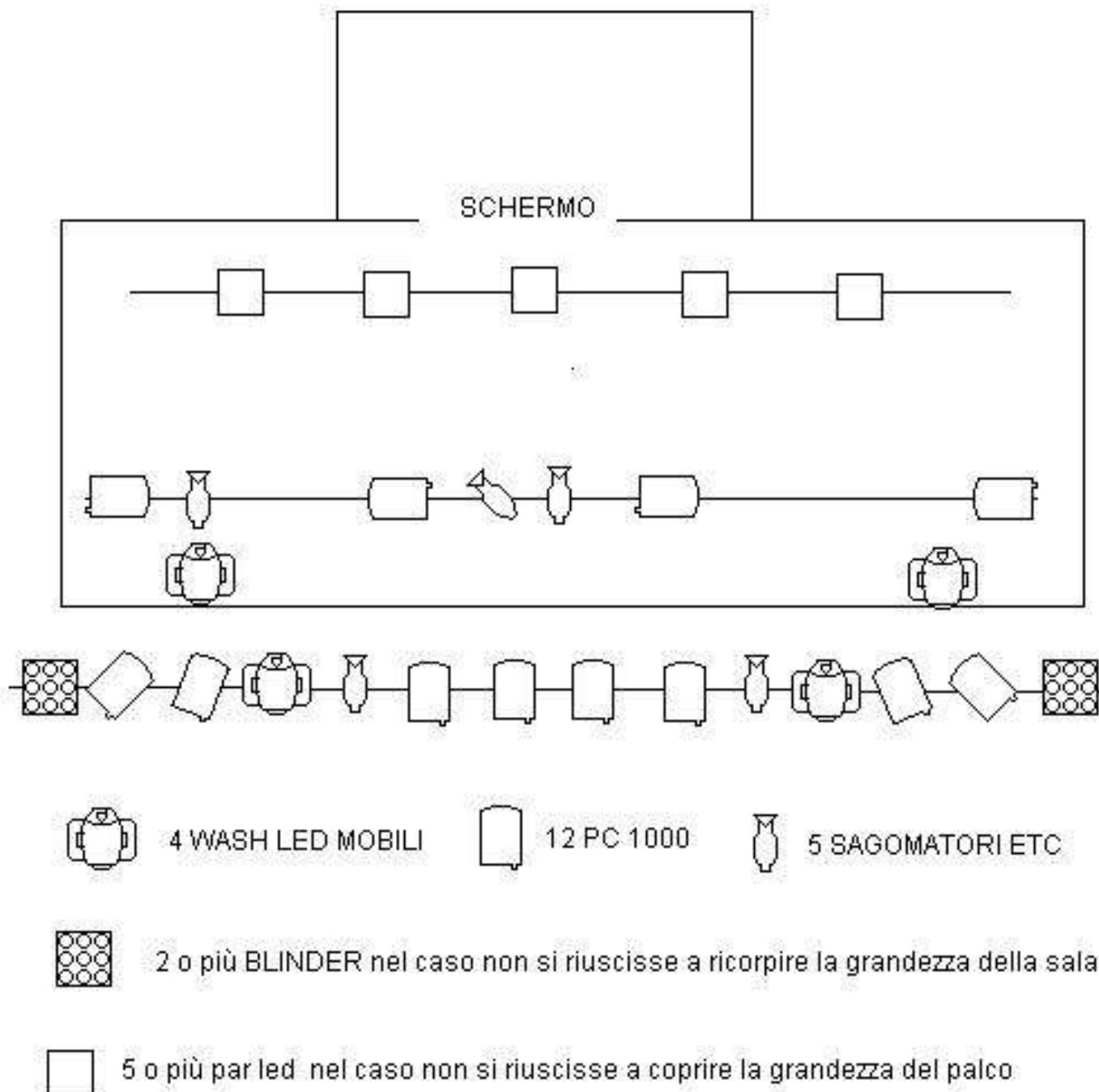


60 SFUMATURE DI GRIGI



Sheet1

AUDIO

Capsule DPA 4088		3
Bodypack + ricevitore		3
Microfono palmare wireless + ricevitore		1
Splitter, antenne e cavi	\\	
D.I. Stereo		1
Asta microfonica		1
Cavo a "Y" da mini-jack stereo a doppio jack sbilanciato L R		1
Impianto audio adatto alla location	\\	
Mixer - BEHRINGER x32 - YAMAHA CL5/QL5/TF5 - MIDAS M32		1
Monitor Side per palco		2

LUCI

Dimmer 12 canali		1
Par LED il numero dipende dalla grandezza del palco		5/8
PC lente convessa		12
Blinder il numero dipende dalla grandezza della sala		2/4
Sagomatori etc 19°/36°		5
Splitter DMX		1
Consolle Smartfade 48/96,SGM Studio 24,Pilot 3000,digilite pulsemx o similari		1

VIDEO

Proiettore di adeguata potenza per proiezione su fondale (circa 6500 lumen)		1
Fondale bianco per proiezione (minimo 4x3 opp. 5X4 metri) in base alla grandezza del fondale		1
Extender video HDMI o VGA		1

N.B. Tutto il necessario per il cablaggio Audio,Video e Luci

Leggio nero		1
-------------	--	---

Per qualsiasi info o modifica della stessa contattare i nostri responsabili tecnici:

Fonico: Pierangelo Ambroselli 340 149 4763 mail: procubestudio@gmail.com

Disegno Luci: Serafino Forno 392.0491010 mail: serfo78@gmail.com